



**NAUCZYCIELSKA SPÓŁDZIELNIA
BUDOWLANO – MIESZKANIOWA
„PRZEDWIOŚNIE”**

ul. Ogólna 1, 01-702 Warszawa

PKO BP S.A. II /O Warszawa 50 1020 1026 0000 1802 0017 4045

REGON 002183111

NIP 525-000-68-97

Sekretariat tel/fax 834-60-24, Księgowość 834-01-80, Dział Techniczny 834-60-85

e-mail: eksploatacja@przedwiosnie.com.pl przedwiosnie@przedwiosnie.com.pl

www.przedwiosnie.com.pl

L.dz.

Warszawa, dn.20.11.2020r.

Zapytanie ofertowe

N.S.B.M., „Przedwiosnie” zaprasza do złożenia oferty na wykonanie robót ogrodnich związanych z wycinką i cięciem drzew na terenie osiedla Spółdzielni wraz z wywozem i uprzątnięciem do utylizacji lub zagospodarowaniem materiału we własnym zakresie. W złożonej ofercie należy uwzględnić wartość pozyskanego materiału z wycinki.

W załączeniu zakres robót (załącznik nr 1 i 2 do umowy) i mapka sytuacyjna (załącznik nr 3 do umowy) oraz wzór umowy. Planowany termin wykonania robót - do dnia 31.12.2020r.

Prosimy o złożenie oferty z podaniem kwoty brutto (z podatkiem Vat) z podziałem na 2 zadania (na formularzu NSBM, „Przedwiosnie” w załączeniu).

Do oferty prosimy dołączyć:

1. Oświadczenie oferenta (w załączeniu).
2. Wypis z centralnej ewidencji i informacji o działalności gospodarczej (CEIDG), NIP, REGON,
3. Posiadane rekomendacje w szczególności ze spółdzielni lub wspólnot mieszkaniowych.

Ofertę z w/w dokumentami można złożyć w biurze Spółdzielni ul.Ogólna 1, w sekretariacie Spółdzielni, w terminie do dnia 01.12.2020r. do godz. 10⁰⁰ lub na adres e-mail: przedwiosnie@przedwiosnie.com.pl. Informacje dodatkowe: Dział Ekspl.-Techniczny tel.22-669-51-48, e-mail: zielen@przedwiosnie.com.pl lub eksploatacja@przedwiosnie.com.pl.

(pieczęć adresowa oferenta)

.....
miejsowość / data

**NSBM,,Przedwiośnie”
Warszawa ul.Ogólna 1**

OFERTA

.....
.....
(nazwa i adres firmy, nr telefonu , e-mail)

REGON.....

NIP.....

Oferuję wykonanie:

Zadanie nr 1

Wycinka drzew. Kwota brutto z podatkiem Vat za zadanie nr 1 :

.....

Zadanie nr 2

Cięcia pielęgnacyjne i techniczne drzew.Kwota brutto z podatkiem Vat za zadanie nr 2:

.....

Zadanie nr 1 i nr 2 oferowana kwota brutto razem:

.....

Oświadczamy, że zapoznaliśmy się z przedmiotem zamówienia i uważamy się za związanych niniejszą ofertą przez okres 30 dni kalendarzowych.

Załączniki do oferty:

1.
2.
3.
4.
5.

UMOWA nr...../2020

Zawarta w dniu2020r. pomiędzy:

Nauczycielską Spółdzielnią Budowlano-Mieszkaniową „Przedwiośnie” z siedzibą w Warszawie, przy ul. Ogólnej 1, zwaną dalej Zleceniodawcą, reprezentowaną przez:

- 1. Grzegorza Woźniaka – Prezesa Zarządu N.S.B.M. „Przedwiośnie”**
- 2. Mariannę Surała - Zastępcę Prezesa ds. Ekonomiczno- Finansowych**

a

.....
zwanym dalej **Zleceniobiorcą**, o następującej treści:

§ 1

Zleceniodawca zleca, a Zleceniobiorca przyjmuje do wykonania:

Wycinkę oraz cięcia pielęgnacyjne i techniczne drzew na terenie osiedla NSBM „Przedwiośnie”, wraz z wywozem i utylizacją (zakres robót -załącznik nr 1 i 2 do Umowy, mapka-załącznik nr 3 do Umowy).

§ 2

1. Przedmiot Umowy zawiera załącznik nr 1 i nr 2 do umowy.
2. Cięcia pielęgnacyjne obejmują cięcia formujące, prześwietlające, sanitarne, korygujące oraz usunięcie odrostów. Cięcia techniczne obejmują likwidację i zabezpieczenie odłamanych gałęzi i konarów oraz usunięcie kolizji drzew z urządzeniami technicznymi, elewacją budynków itp. W zakres prac związanych z wykonaniem cięć wchodzi uprzątnięcie terenu wokół drzewa (zamielenie nawierzchni utwardzonych, wygrabienie trawnika), transport i utylizacja urobku, ewentualna praca podnośnika.
3. Usunięcie drzewa obejmuje ścięcie drzewa, wywóz urobku, uprzątnięcie terenu (zamielenie nawierzchni utwardzonych, wygrabienie terenu) zanieczyszczonego przy wycinaniu drzewa, ewentualną pracę podnośnika.

§ 3

1. Strony ustalają następujące terminy realizacji przedmiotu niniejszej umowy:

-rozpoczęcie robót :

-zakończenie robót : 31.12.2020r.

2. Zleceniodawca zastrzega sobie prawo do odstąpienia od umowy w przypadku opóźnień w robotach w stosunku do terminów ustalonych w ust. 1.

3. W przypadku odstąpienia od umowy, Zleceniodawca nie jest zobowiązany do uiszczenia należności za roboty wykonane do czasu odstąpienia od umowy, a będące jej przedmiotem.
4. Strony zastrzegają sobie prawo do przesunięcia terminu zakończenia robót, ze względu na niesprzyjające warunki atmosferyczne, potwierdzone obustronnie podpisanym protokołem.

§ 4

1. Wynagrodzenie za prace będące przedmiotem Umowy zgodnie z § 1 Umowy wynosi:

.....słownie:
 zł 0 gr).

2. Wartość wynagrodzenia przedstawionego w pkt.1 określona została na podstawie oferty cenowej z dnia.....

§ 5

1. Strony ustalają, że rozliczenie za prace wykonane i odebrane na podstawie obustronnie podpisanego protokołu z odbioru, dokonane będzie fakturą jednorazową.
2. Zapłata faktury nastąpi w terminie 14 dni od daty jej otrzymania przez Zleceniodawcę, w formie przelewu bankowego na konto Zleceniobiorcy.

§ 6

1. Zleceniobiorca zobowiązuje się wykonać przedmiot umowy w terminie umownym.
2. Zleceniobiorca będzie prowadzić roboty w ten sposób, aby ograniczyć do minimum uciążliwości dla mieszkańców .
3. Zleceniobiorca jest zobowiązany do pokrycia wszelkich szkód wyrządzonych przez siebie, w trakcie realizacji robót.
4. W trakcie prowadzenia robót, Zleceniobiorca ponosi pełną odpowiedzialność za organizację pracy.

§ 7

1. Zleceniodawca dokonuje odbioru od Zleceniobiorcy robót ustalonych w umowie, po sprawdzeniu ich należytego wykonania.
2. Za datę wykonania przez Zleceniobiorcę zobowiązania wynikającego z umowy uznaje się datę bezusterkowego odbioru stwierdzoną w protokole odbioru.

§ 8

1. Zleceniobiorca jest zobowiązany zapłacić Zleceniodawcy karę umowną za opóźnienie w oddaniu wymienionego w umowie zakresu robót w wysokości 0,2 % wynagrodzenia umownego brutto za każdy dzień opóźnienia .
2. Zleceniobiorca jest zobowiązany zapłacić Zleceniodawcy karę umowną za odstąpienie do umowy z Winy Zleceniobiorcy w wysokości 10 % wynagrodzenia umownego brutto.
3. Zleceniodawca ma prawo do dochodzenia na zasadach ogólnych odszkodowania przewyższającego wysokość kar umownych.
4. W sprawach nie uregulowanych niniejszą umową mają zastosowanie przepisy Kodeksu Cywilnego.

§ 10

Spory wynikające z niniejszej umowy, strony poddają rozstrzygnięciu sądom powszechnym wg siedziby Zleceniodawcy.

§ 11

Umowę sporządzono w 2 jednobrzmiących egzemplarzach, 1 egzemplarz dla Zleceniobiorcy i 1 egzemplarz dla Zleceniodawcy.

ZLECENIODAWCA

ZLECENIOBIORCA

.....
nazwa i adres oferenta

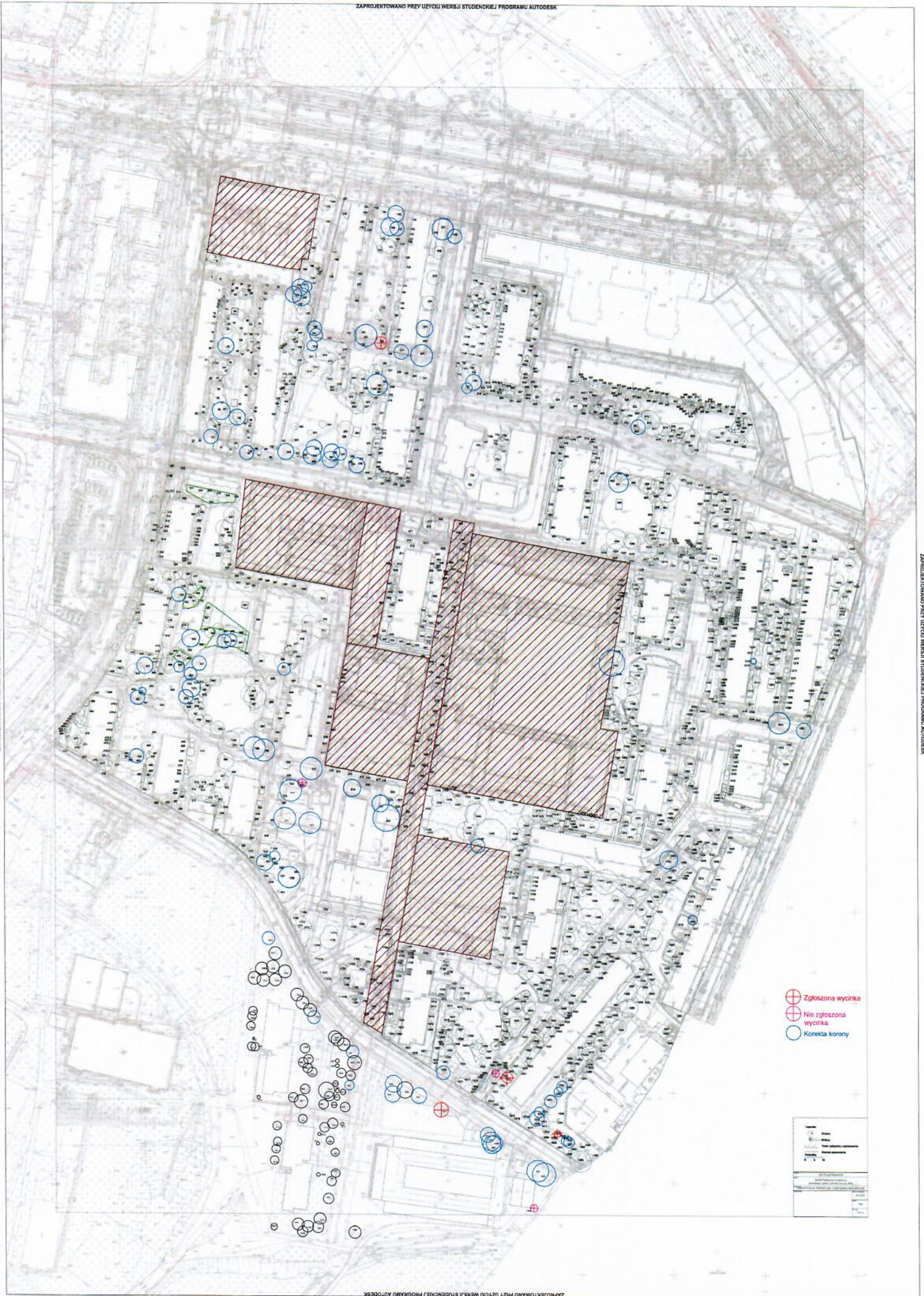
OŚWIADCZENIE

Składając ofertę oświadczam, że:

1. Jestem (jesteśmy) uprawnieni do występowania w obrocie prawnym. Posiadamy zdolność do czynności prawnych
2. Posiadam(y) uprawnienia niezbędne do wykonania określonych w specyfikacji istotnych warunków zamówienia prac i czynności.
3. Dysponuję(my) niezbędną wiedzą i doświadczeniem, potencjałem ekonomicznym i technicznym, a także pracownikami zdolnymi wykonać dane zamówienie.
4. Znajduje(my) się w sytuacji finansowej zapewniającej wykonanie zamówienia.
5. Nie należę (my) do:
 - a) dostawców i wykonawców, którzy w ciągu ostatnich trzech lat przed wszczęciem postępowania nie wykonali zamówienia lub wykonali je z nienależyta starannością,
 - b) dostawców i wykonawców, w odniesieniu do których wszczęto postępowanie upadłościowe lub których upadłość ogłoszono,
 - c) dostawców i wykonawców, którzy zalegają z uiszczaniem podatków, opłat lub składek na ubezpieczenia społeczne, z wyjątkiem przypadków, kiedy uzyskali oni przewidziana prawem zgodę na zwolnienie; odroczenie lub rozłożenie na raty zaległych płatności,
 - d) osób fizycznych, które prawomocnie skazano za przestępstwo popełnione w związku z postępowaniem o udzielenie zamówienia publicznego, przestępstwo przekupstwa albo inne przestępstwo popełnione w celu osiągnięcia korzyści majątkowych,
 - e) osób prawnych, których urzędujących członków władz prawomocnie skazano za przestępstwo popełnione w związku z postępowaniem o udzielenie zamówienia publicznego, przestępstwo przekupstwa albo inne przestępstwo popełnione w celu osiągnięcia korzyści majątkowych.,
 - g) przedsiębiorców, no których w ciągu ostatnich trzech lat została nałożona kara pieniężna, o której mowa o zwalczaniu nieuczciwej konkurencji, za czyn nieuczciwej konkurencji polegający na przekupstwie osoby pełniącej funkcję publiczną,
 - h) dostawców lub wykonawców, którzy nie złożyli wymaganych oświadczeń lub nie spełnili innych wymagań określonych w specyfikacji, w ogłoszeniu lub zaproszeniu do składania ofert.
6. Zapoznałem się z obiektem oraz dokumentacją przetargową i nie wnoszę uwag.

Warszawa dnia

.....
*podpis i pieczętka imienna
uprawnionego przedstawiciela wykonawcy*



-  Zgłoszona wycinka
-  Nie zgłoszona wycinka
-  Korekta korony

Legenda	
	Zgłoszona wycinka
	Nie zgłoszona wycinka
	Korekta korony

Podział	Lp	Nazwa łacińska	Nazwa polska	Obwód			Srednica			Opis	Gospodarka drzewostane m	Wal	Cen	Stan	Zabieg			wielkość zabiegu t	Prioryte t
				pnia [cm]	pnia [cm]	pnia [cm]	Wysoko sc [m]	korony [m]	Opis						drzewostane m	acja	ne		
ścianianie drzew o obwodzie do 95cm metoda tradycyjna	1605	Populus simonii	topolia Simonia	75	24	15	4	Przewodnik pochylony. Odrosty pniołowe. Korona asymetryczna. Pożeszcz 30. Uszkodzenie wzdłużne kory od wys. 20cm do wys. 60cm, szer. 5cm.	Monitorowac siatke	2			zły	wycinka	wycinka	duża	0	zgłoszone	
	1627	Abies concolor	jodła jednobarna	102	32	14	5	martwe		3			zły	wycinka	wycinka		0	zgłoszone	
wycinka drzew o obwodzie do 250cm metoda alpinistyczna	180	Acer negundo	klon jesionolistny	147	47	14	7	Ciecia gałęzi i konarów redukujące rozmiar korony. Odrosty pniołowe		3			zły	wycinka	wycinka		0	zgłoszone	
	1891	populus simonii	topolia Simonia	390				łamany konar w lipcu, huby		3			zły	wycinka	wycinka		0	zgłoszone	
ścianianie drzew o obwodzie do 95cm metoda tradycyjna	555	Acer negundo	klon jesionolistny	36; 27; 20	11; 6; 6	7	5	Drzewo wielopniowe. Samosiew. wroszniele w ogrodzenie	Do usunięcia	3			zły	wycinka	wycinka		0	nie zgłoszone	
	1883	Acer tataricum ssp. Ginnala	klon tatarski ginnala	55; 32	18; 10	6	5	martwe	Uciac przewodnik murszejacy wraz z podostem	2			zły	wycinka	wycinka		0	nie zgłoszone	
	1969	-	-					martwe						wycinka	wycinka		0	nie potrzeba zgłoszenia	
																	3		

Podział	Lp	Nazwa łacińska	Nazwa polska	Obwód			Srednica korony [m]	Opis	Gospod	Stan	Zabieg	drugi zabieg	wielkość zabiegu ↑		
				pnia [cm]	pnia [cm]	Wysokość [m]									
korekta korony drzew do 125cm obwodu	291	<i>Populus simonii</i>	topola Simona	123	36	16	7	7	2	żyły	korekta korony	wycinka	duża	0	
	383	<i>Acer saccharinum</i>	klon srebrzysty	110	35	12	7	7	2	żyły	korekta korony	wycinka	duża	0	
	405	<i>Acer negundo</i>	klon jesionolistny	106	34	12	6	6	3	żyły	korekta korony	wycinka	duża	0	
	453	<i>Acer saccharinum</i>	klon srebrzysty	61	26	12	4	4	3	żyły	korekta korony	wycinka	duża	0	
	573	<i>Acer saccharinum</i>	klon srebrzysty	108	34	14	10	10	2	żyły	korekta korony	wycinka	duża	0	
	578	<i>Acer negundo</i>	klon jesionolistny	115	37	13	8	8	2	średni	korekta korony	wycinka	duża	0	
	737	<i>Acer negundo</i>	klon jesionolistny	122	36	11	6	6	2	żyły	korekta korony	wycinka	duża	0	
	1216	<i>Caragana arborea</i>	karagana syberyjska				7	7	2	średni	korekta korony		duża	0	
	1516	<i>Picea abies</i>	świerk pospolity	101	32	14	5	5	4	dobry	korekta korony	wycinka	mala	0	
	1590	<i>Populus simonii</i>	topola Simona	64	30	15	6	6	2	średni	korekta korony		duży	0	
							6	6	2						
							7	7	2						
							8	8	2						
							10	10	2						

292	<i>Populus simonii</i>	topola Simona	137	44	16	6	u podstawy korzenie odsłonięte na odległość 2,5 m od pnia; na wys. 4 m ubyttek kory – sr. 10 cm; jemielca (<i>Viscum album</i>) w koronie; Posusz20	2		średni	korekta korony	duża	0	
293	<i>Populus simonii</i>	topola Simona	138	44	16	6	u podstawy korzenie odsłonięte na odległość 1,5 m od pnia; rozwidlenie V-kształtne z zakorkiem; murszajęce ubytki w korze na wys. 3,5 i 4 m; jemielca (<i>Viscum album</i>) w koronie; Posusz10	2		średni	korekta korony	duża	0	
32	<i>Acer saccharinum</i>	klon srebrzysty	141	45	15	8	Ucięte konary w koronie. Owocniki huby. Posusz koronie. Dziuple.	2		średni	korekta korony	duża	0	
298	<i>Populus simonii</i>	topola Simona	142	45	16	6	u podstawy korzenie odsłonięte na długości 5 m od pnia; ubytki kory na wys.: 3 m – sr. 10 cm; 4 m – sr. 15 cm; przewodnik lekko pocięty	2		średni	korekta korony	duża	0	
298	<i>Populus simonii</i>	topola Simona	146	46	16	10	u podstawy korzenie odsłonięte na odl. 2 m od pnia; na wys. 4 m rozwidlenie V-kształtne z	3		średni	korekta korony	duża	0	
305	<i>Populus simonii</i>	topola Simona	148	47	16	6	u podstawy korzenie odsłonięte na odl. 1 m od pnia; przewodnik lekko pocięty; na wys. 3 m ślad po obciętym konarze, nie zalany, sr. 20 cm, na 3,5 m – sr. 10 cm; jemielca (<i>Viscum album</i>)	2		dobry	korekta korony	duża	0	
991	<i>Populus simonii</i>	topola Simona	148	47	14	11	Rozgałęzienie V-kształtne na wys. 3,5m z zakorkiem. Korzenie odsłonięte od podstawy do odl. 1m. Posusz20	2		zły	korekta korony	duży	0	
1330	<i>Populus xeuramericana</i>	topola kanadyjska	152	48	16	8	Rozgałęzienie V-kształtne na wys. 4m, z zakorkiem. Korzenie odsłonięte od podstawy do odl. 1,5m. Odrosty pniowe.	2		średni	korekta korony	duża	0	
165	<i>Acer saccharinum</i>	klon srebrzysty	153	46	15	6	Rozwidlenie V-kształtne na wys. 3 m. Korzenie odsłonięte 1 m od pnia. Korona zaczęta sie od wys. 7 m. Posusz20 . Występuje jemielca (<i>Viscum sp.</i>)	2		średni	korekta korony	duża	0	
203	<i>Acer saccharinum</i>	klon srebrzysty	153	46	13	6	Dziuple sr. 10 cm; murszajęca na wys. 2 m sr. 10 cm i na 3 m. Ubytkek kor od 35 do 80 szer. do 15 cm. Przewodni esowato powyginany. Zrędkowane na dl. konardki galezi. Odrosty pniowe. Korzenie odsłonięte do 2 m od pnia	2		zły	korekta korony	duża	0	
619	<i>Populus simonii</i>	topola Simona	155	46	14	6	Odrosty pniowe. Przewodnik pocięty. Ułamany konar na wys. 4m. Posusz30	2		zły	korekta korony	duża	0	

399	<i>Acer negundo</i>	Klon jesionolistny	183	58	12	10	Niezależna rana z owocnikami grzybow po uciętej gałęzi na wys. 2,5 m. Ogięte końcówki gałęzi w koronie. Przewodnik pochylony. Odsłonięte korzenie	2	średni	korekta korony		długa	0	
129	<i>Acer saccharinum</i>	Klon srebrzysty	185	56	16	10	Rozwinięte V-kształtne na wys. 3 m. Pektynie listwowe zarosnięte od wys. 1 do 4 m. Występuje jemioła (<i>Viscum</i> sp.)	2	Zły	korekta korony		długa	0	
1331	<i>Populus simonii</i>	topola Simona	185	56	17	12	U podstawy korzenie odsłonięte na odległość 2 m od pnia; rozwinięta V-kształtne na wys. 1,8 m x 2; 2,1 2,5. Posuszono ; pobrane gałęzie w koronie	2	średni	korekta korony		długa	0	
36	<i>Acer saccharinum</i>	Klon srebrzysty	186	60	15	10	Rozwinięte V-kształtne na wys. 2,5 oraz U-kształtne na wys. 4 m. Cięcia redukujące w koronie. Licznie występująca jemioła (<i>Viscum</i> sp.) Odsłonięte korzenie do odł. 4 m od pnia.	2	średni	korekta korony	wycinka		długa	0
167	<i>Acer saccharinum</i>	Klon srebrzysty	205	65	15	8	Rozwinięta 3 V-kształtne na wys. 2 m. Uszkodzona kora na 1,5 m. Korzenie odkryte do 1 m od pnia. Korona zaczyna się od wys. 8 m. Występuje jemioła (<i>Viscum</i> sp.)	2	Zły	korekta korony	wycinka			0
150	<i>Acer saccharinum</i>	Klon srebrzysty	215	68	15	8	Rozwinięte V-kształtne na wys. 4 m. Przewodnik ucięty na wys. 8 m. Redukcja zasięgu korony. Występuje jemioła (<i>Viscum</i> sp.)	2	Zły	korekta korony	wycinka		długa	0
201	<i>Acer saccharinum</i>	Klon srebrzysty	216	70	15	12	Rozwinięta V-kształtne na wys.: 2,5 i potrójne na 3 m. Rana po uciętej gałęzi na wys. 3,5 m szer. 25 cm. Dziuple na wys.: 4 n sr 12 cm; na 5 m sr. 20 cm. Ubylek na 4 m sr. 15 cm. Murszajacy; - Kolizja z budynkiem Korzenie odsłonięte w odł. 3 m od pnia	2	średni	korekta korony	wycinka		długa	0
1835	<i>Acer saccharinum</i>	Klon srebrzysty	217	66	15	12	Rozwinięte U-kształtne na wys. 2 m. Murszajaca rana po usuniętych konarze na wys. 2 m. Dziuple murszajace, bez odpływu szkl. dwie sr. 10 i 5 cm na wys. 2 m. Korzenie odsłonięte	2	dobry	korekta korony		długa	0	
535	<i>Acer saccharinum</i>	Klon srebrzysty	218	66	15	12	Rozwinięte U-kształtne na wys. 3 m. Dziupla murszajaca bez odpływu od wys. 1,6 do 2 m szer. do 8 i 9; 15 cm. Korona lekko niesymetryczna. Występuje jemioła (<i>Viscum</i> sp.)	2	średni	korekta korony		długa	0	
207	<i>Populus x euroamericana</i>	topola kanadyjska	237	75	17	12	Korona zredukowana. Występuje jemioła (<i>Viscum</i> sp.). Budka dla ptaków. Korzenie odsłonięte w odł. 4 m	2	Zły	korekta korony	wycinka		długa	0
557	<i>Acer saccharinum</i>	Klon srebrzysty	241	77	15	12	Rozwinięte U-kształtne podkwójne na wys. 2, pojedyncze na 3 i 3,5 m	3	średni	korekta korony		długa	0	

621	<i>Acer saccharinum</i>	klon srebrzysty	166	54	14	10	Rozgałęzienie V-kształne na wys. 2M i na wys. 3,5m. Jemioła.	2		średni	korekta korony	duża	0
559	<i>Acer saccharinum</i>	klon srebrzysty	216	70	17	12	Rozgałęzienie V-kształne na wys. 10 m. Przewodnik lekko pochylony. Drzewo rosnące w zwiartiu, silnie ocienione.	2		średni	korekta korony	duża	0
540	<i>Acer saccharinum</i>	klon srebrzysty	134	43	10	6	Silnie zredukowana korona w koronie. Występuje jemioła (<i>Viscum</i> sp.).	2		żyły	korekta korony	duża	0
210	<i>Robinia pseudoacacia</i>	robinia biała	140	45	13	6	Rozwidlenie V-kształne na wys. 2 m. Brak kory na przewodniku na 112 obwołu od wys. 5 do 7 m. Drobnie dziuple po uciętych gałęziach. Przewodnik pochylony	2		żyły	wycinka		0
1951	<i>populus alba</i>	topola biała						3		średni	wycinka korekta korony	duża	0
46	<i>Acer saccharinum</i>	klon srebrzysty	187	60	15	6	Rozwidlenie V-kształne na wys. 3 i 7 m. Dziupla na wys 4 m sr. 5 cm. Korona asymetryczna. Redukujące cięcia w koronie. Obficie występują jemioła (<i>Viscum</i> sp.) Korzenie odsłonięte od podstawy do odł. 2,5 m.	2		średni	korekta korony, jemioła	średnia	0
35	<i>Acer saccharinum</i>	klon srebrzysty	220	70	15	6	Rozwidlenie V-kształne na wys. 2,5 m. Tabliczka informacyjna wita w pleni. Małe ubytki w pniu po uciętych gałęziach na 3,5m - 20 cm; 5 m - 15 cm. Cięcia redukujące koronę. Liczne występowanie jemioły (<i>Viscum</i> sp.). Bluszcz u podstawy szt. 4	2		średni	korekta korony, jemioła	duża	0
71													

korekta korony drzew powyżej 125cm obwołu